



**LABORATORIO SANTA FE**  
Análisis Clínicos y Ultrasonido

# *Curriculum*

2008

## Datos Generales

Nombre Comercial: *Laboratorio Santa Fe*  
Razón Social: *LSF Automatización en Análisis, S.C.*  
Giro: *Análisis Clínicos y Ultrasonido*  
Domicilio: Calle Luis Donaldo Colosio # 10 Interior 1. Colonia Centro. C.P. 83000 Hermosillo, Sonora. México  
Teléfonos: (662) 217 42 18 y 212 33 60  
E-mails: Dirección: [jvdelgado@labsantafe.com](mailto:jvdelgado@labsantafe.com)  
Administración: [admin@labsantafe.com](mailto:admin@labsantafe.com)  
Comercial: [mkt@labsantafe.com](mailto:mkt@labsantafe.com)  
  
Página web: [www.labsantafe.com](http://www.labsantafe.com)

## Marco legal

Régimen: Persona Moral  
RFC: LAA 070117 RQ1  
Dirección Fiscal: Calle Luis Donaldo Colosio # 10 Interior 1. Colonia Centro.  
Código Postal: 83000  
Ciudad: Hermosillo, Sonora. México  
Nº de Sucursales: 3  
Responsable: Q.B. Juan Vicente Delgado Aguilar  
Registros: SSA 291/96 DGP 2281097

## **Referencias.**

### **MISIÓN:**

Atender con Calidad a los pacientes que requieran de Análisis Clínicos, empleando para ello los adelantos tecnológicos más adecuados. Encaminando a que el personal desarrolle habilidades y aptitudes para ejecutar las técnicas de laboratorio y creer que el servicio a los demás es la misión más importante de su trabajo.

### **VISIÓN:**

Ser un laboratorio acreditado, a la vanguardia en tecnología, con un amplio menú de pruebas y con personal en constante actualización. Cumpliendo además, con las exigencias y necesidades de los clientes.

### **VALORES:**

- Honestidad
- Sinceridad
- Ética
- Puntualidad
- Constancia
- Dinamismo

## Referencias.

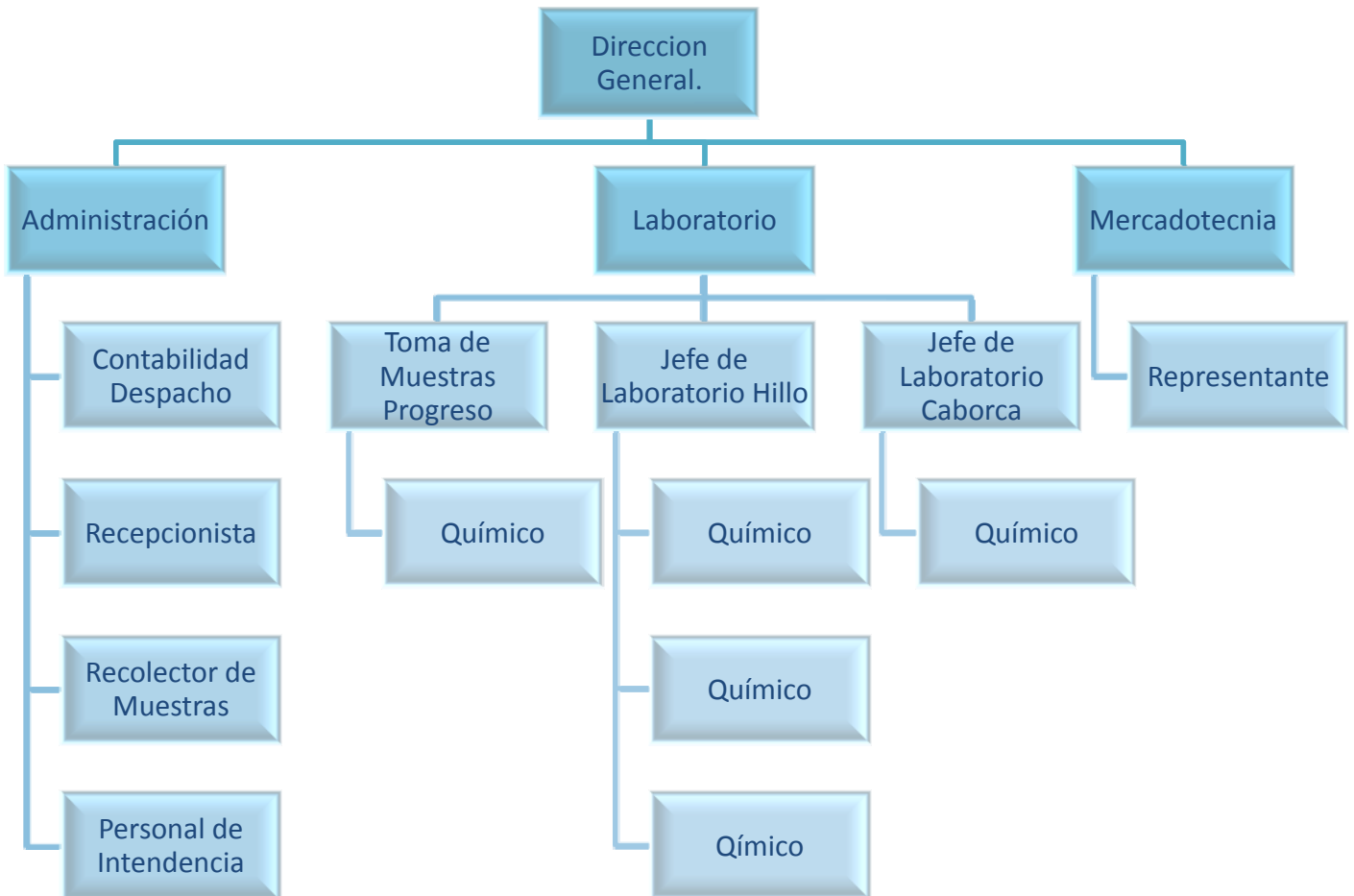
Asociaciones: Colegio de Químicos de Hermosillo, A.C.  
 Colegio Mexicano de Químicos Clínicos, A.C.  
 Colegio Estatal de Químicos.

Convenios: Actualmente atendemos convenios con aseguradoras, prestadores de servicios médicos y dependencias gubernamentales como son:



Sin mencionar también al gran numero de laboratorios y Químicos independientes a quienes prestamos el servicio de maquila y subrogación de pruebas de rutina y especiales.

## Recurso Humano



Todo el personal que labora en LSF cuenta con la instrucción académica necesaria para desarrollar sus labores bajo un estricto cuidado y con la capacitación necesaria que nos permita respaldar la excelente calidad de todos y cada uno de los procesos de nuestra empresa.

Respaldando esta calidad, el laboratorio está completamente automatizado, con equipos de alta tecnología y software de control operativo con monitoreo de las muestras y sus procesos por sistemas de códigos de barras, brindando la más profesional atención a nuestros clientes privados, empresas, gobierno y laboratorios privados, contando con servicio de maquila de pruebas especiales,

## **Personal Especializado**

Nombre	Área	Cédula Prof.	Sucursal
Q.B. Juan Vicente Delgado Aguilar	Químico	2281097	Matriz
Q.B. Alba Berenice Figueroa Mtz.	Químico	4668439	Matriz
Q.B. Cruz Verónica López Sinohui	Químico	4073018	Matriz
Q.B. Eleana G. Guevara Morales	Químico	En Trámite	Matriz
Dr. Gabriel Fuentes Santacruz	Médico	2849767	Progreso
Q.B. Claudia Navarro Cano	Químico	En trámite	Progreso
Q.B. Verónica Caudillo Galaz	Químico	4476340	Magisterial
Q.B. Melisa Celaya Ortíz	Químico	En trámite	Magisterial

## **Capacidad de Servicios**

Área		Características
Hematología Coagulación Química Sanguínea	Excell 22	Automatizado
	Coatron I	Semiautomatizado
	XL 600	Automatizado
	Primus PDQ	Automatizado
Inmunología	Vitros DT60	Semiautomatizado
	Immulate One	Automatizado
	Chemwell	Automatizado
	Minineph	Semiautomatizado
Urianálisis	Microscopio de Inmunof	Manual
	Clinitek 100	Semiautomatizado
Ultrasonido	Chison 600 M	Transductor de Multifrecuencia

## **Ubicaciones**

### **Matriz:**

Domicilio: Luis Donaldo Colosio 10 entre Juárez y H. Soria. Col. Centro. Hermosillo, Sonora.

Tel. 217-42-18 y 212-33-60

Horario: Lunes a Viernes de 7 a 19 horas, Sábados de 7 a 13 horas

### **Sucursal Progreso:**

Domicilio: Blvd. Progreso # 100 esq. Blvd. Solidaridad. Col. Pilares. Hermosillo, Sonora

Tel. 136-81-80

Horario: Lunes a Viernes de 7 a 13 y 16 a 19 horas, Sábados de 7:30 a 13 horas

### **Sucursal Caborca:**

Domicilio: Calle Obregón 151 Este. Col. Centro. Caborca, Sonora.

Tel. 637 372-57-00

Horario: Lunes a Viernes de 7 a 13 y 16 a 19 horas, Sábados de 7:30 a 13 horas

## **Programas de Evaluación Externa**

Participantes en el Programa de evaluación externa de la Asociación Mexicana de Bioquímica Clínica, México, D.F., en las Áreas de Hematología, Parasitología, Hormonas, Uroanálisis, Bacteriología y Coagulación

## ***Documentación Adicional.***



LAA-070117-RQ1

LSF AUTOMATIZACION EN ANALISIS S.C.

## ***Depósitos a LSF***



Cuenta: 0155025818

Clabe: 012760001550258189